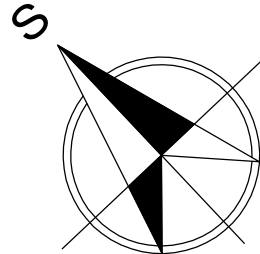
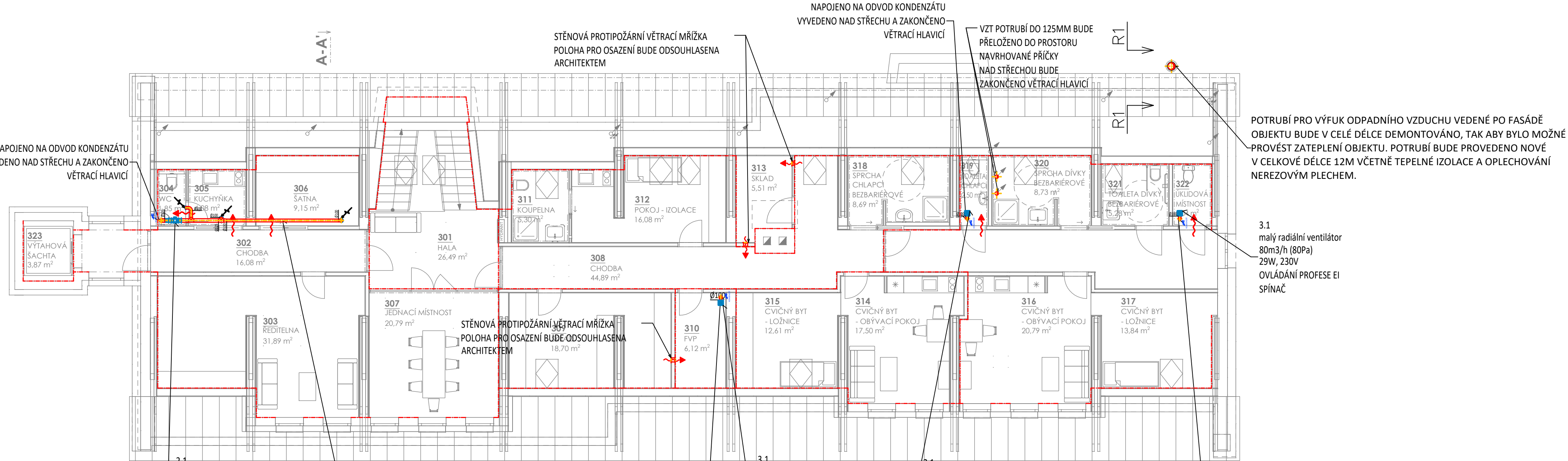


LEGENDA VZT


- VZDUCHOTECHNICKÉ POTRUBÍ - ODPADNÍ VZDUCH
- VZDUCHOTECHNICKÉ POTRUBÍ PEVNÉ (NAPŘ. SPIRO)
- VZDUCHOTECHNICKÉ ZAŘÍZENÍ
- HRANICE POŽÁRNÍHO ÚSEKU
- TEPELNÁ IZOLACE Z MINERÁLNÍ VLNY, TL.20MM, OCHRANA AL. FOLIE
- TALÍŘOVÝ VENTIL - ODVOD
- DVEŘNÍ VĚTRACÍ MŘÍŽKA
- STĚNOVÁ PROTIPOŽÁRNÍ VĚTRACÍ MŘÍŽKA 150x139mm (79,9cm2)
TRÍDA POŽÁRNÍ ODOLNOSTI EI 30
V PŘÍPADĚ POŽÁRU SE AKTIVUJÍ ZPĚŇUJÍCÍ HORIZONTÁLNÍ INTUMESCENTNÍ LAMELY.
NAPĚNĚNÍM TĚCHTO LAMEL DOJDE K UZAVŘENÍ VĚTRACÍ MŘÍŽKY
A ZABRÁNÍ SE ŠÍŘENÍ PLAMENE A TOXICKÝCH PLYNŮ.

POZNÁMKY

Všecké polohy distribučních prvků musí být před osazením odsouhlaseny architektem.
Potrubí, které bude vedeno volně pod stropem bez dodatečného opláštění bude opatřeno barevnou úpravou RAL dle požadavku architekta.
Vzduchotechnické potrubí bude vedeno v instalačním prostoru (kastlíku) pod SDK podhledem.
Místnosti, které nejsou nuceně větrané ani nemají možnost přirozeného větrání budou odvětrány pomocí stěnových mřížek do navazujících větrných prostor.



0	07/2024	PRVNÍ VYDÁNÍ	ING.RYBÁŘ JAKUB	ING.RYBÁŘ JAKUB	ING.ZLATUŠKA
ČÍSLO	DATUM	POPIS ZMĚN	VYPRACOVAL	ZODP. PROJEKTANT	AUTOR

INVESTOR:  KRAJ VYSOČINA ŽIŽKOVA 1882/57 586 01 JIHLAVA		PROJEKTANT ČÁSTI: Ing. Jakub Rybář vzduchotechnika, vytápění Nová Cerekev 312 39415 Nová Cerekev		GENERÁLNÍ PROJEKTANT: ING. MICHAL ZLATUŠKA ARCH Žerotínova 357 Jaroměřice n. Rok. 675 51 IČO 043398824 DIČ CZ690304566 ČKA 03038 tel. 585441100 603218487 e-mail m.zlatuska@quick.cz	
MÍSTO STAVBY:	JEMNICE	VYPRACOVAL:	ING.RYBÁŘ JAKUB		
STAVEBNÍ ÚŘAD:	JEMNICE	ZODP.PROJEKTANT:	ING.RYBÁŘ JAKUB	ARCH. NÁVRH:	ING. ZLATUŠKA
NÁZEV AKCE: DĚTSKÝ DOMOV JEMNICE hlavní pracoviště, ulice Třešňová – úspory energií				FORMÁT:	8/A4
				DATUM:	07/2024
				STUPEŇ PD:	DPS
				Č. ZAKÁZKY:	24-JR02
				MĚŘÍTKO:	1:50
OBJEKT: SO 01	ČÁST: D1.4 TECHNIKA PROSTŘEDÍ STAVEB 4) Zařízení vzduchotechniky		SOUBOR:	---	
OBSAH:	PŮDORYS PODKROVÍ - VZT			Č.VÝKRESU:	Č. PARÉ
D.1.4.4.b.01					
DOKUMENTACI LZE POUŽÍVAT POUZE VE SMYSLU PŘÍSLUŠNÉ SMLOUVY O DÍLO. VÝKRES ČI JEHO ČÁST MŮŽE BÝT KOPIOVÁN NEBO JINÝM ZPŮSOBEM ROZŠÍŘOVÁN POUZE PO PŘEDCHOZÍM SOUHLASU AUTORA					